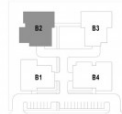


II p. 3-pokoje Osiedle Cegielnia Wólka Panieńska
RZUT MIESZKANIA 61,60m² PIĘTRO II

RZUT KONDYGNACJI

PLAN OSIEDLA



Mieszkanie	B2/II-4
Powierzchnia użytkowa (p+st/sk)	61,60m ²
Powierzchnia podłóg/łazienki	1,60m ²
Powierzchnia łączna	63,20m ²
Kolizja pokoi	3
Piętro	2
Powierzchnia dodatkowa	Balkon 10,30m ²

Suplementowane zestawienie pomieszczeń:

1. Korytarz	3,50m ²
2. Salon/łazienka kuchenny	24,30m ²
3. sennik/sypialnia	8,00m ²
4. Pokój	9,30m ²
5. Sypialnia	12,60m ²
6. Łazienka	3,80m ²

RYSZKOWSKI NIERUCHOMOŚCI

Numer oferty 62
Typ transakcji Sprzedaż
Cena 460 534 PLN
Powierzchnia 63.2 m²
Cena za m² 7 287 PLN / m²
Liczba pokoi 3
Opis oferty

Dzień dobry,

Mam przyjemność przedstawić Państwu ofertę sprzedaży przestronnego 3-pokojowego mieszkania oznaczonego numerem B2/II-4 w stanie deweloperskim o powierzchni użytkowej 61,60 m² na przedmieściach Zamościa. Mieszkanie położone w miejscowości Wólka Panieńska na nowo powstającym Osiedlu Cegielnia.

Mieszkanie osadzone na 2 piętrze w nowoczesnym 3-kondygnacyjnym (dwupiętrowym) budynku.

Cechą inwestycji jest wysoki standard i świetna lokalizacja.

Mieszkanie składa się z:

- jasnego i ustawnego salonu z aneksem kuchennym o powierzchni 24,30 m²,
- dodatkowych dwóch niezależnych pokoi o powierzchni 9,30 m² i 12,60 m²,
- komunikacji o powierzchni 8,00 m²,
- korytarza o powierzchni 3,60 m²,
- łazienki o powierzchni 3,80 m².

Powierzchnię dodatkową stanowi balkon 10,30 m².

Ogrzewanie podłogowe na całości mieszkania.

W mieszkaniu znajduje wysokiej klasy nowoczesny piec gazowy.

Zalety mieszkania:

- świetna lokalizacja, mieszkanie jest ustawne, duże możliwości aranżacji,
- osiedle zlokalizowane jest w cichej i spokojnej okolicy,
- w odległości 1,5 km znajduje się al. Jana Pawła II, sklepy typu LIDL, Carrefour, Galeria Lwowska, stacja paliw ORLEN czy Szpital Papieski,
- w odległości 5 km (10 min jazdy samochodem) znajduje się Stare Miasto, wpisane na listę UNESCO,
- dojazd do osiedla możliwy jest od ul. Kresowej oraz DK17 (odległość od DK17 to jedynie 700 m),
- obiekt wyróżnia się tradycyjną technologią, materiałami wysokiej jakości i elegancką, nowoczesną architekturą,
- w bryle budynku dodatkowo znajdzie się zamknięty garaż z ładowarką dla pojazdów elektrycznych na każdym stanowisku,
- możliwością zakupu miejsca garażowego w cenie 38 200 zł lub miejsca parkingowego naziemnego (zewnętrzny) w cenie 10 000 zł,
- w bryle budynku znajdują się również komórki lokatorskie w cenie 2 500 zł/m²,

- dojazd do osiedla z drogi publicznej asfaltowej,
- osiedle położone w sąsiedztwie zabudowy jednorodzinnej,
- na terenie osiedla dostępne będą miejsca parkingowe zewnętrzne oraz plac zabaw,
- mieszkanie zostanie oddane do Państwa dyspozycji w stanie deweloperskim do własnej aranżacji do końca grudnia 2024.

Przy zakupie pakietu: mieszkanie, miejsce postojowe/garażowe, komórka lokatorska przewidziany jest dodatkowy rabat na zakup mieszkania.

Zaciszne i spokojne miejsce dobre do całorocznego zamieszkania z dala od miejskiego zgiełku, ale w bardzo bliskiej odległości od centrum miasta. Idealne dla ludzi aktywnych zawodowo.

W ofercie posiadamy również propozycję mieszkań w innych metrażach i na innych kondygnacjach. Zainteresowanych zapraszam do kontaktu.

Oferta dostępna tylko w Naszym biurze.

Pracujemy 7 dni w tygodniu.

Telefon odbieram w godzinach 7-23, również w weekendy.

Zapraszam do kontaktu i rozmowy oraz na prezentację nieruchomości,
Adam Ryszkowski

tel. 667 686 665
Ryszkowski Nieruchomości

Planujesz zakup nieruchomości na kredyt? Poinformuj nas o tym.
Zajmujemy się pozyskiwaniem finansowania i z całą pewnością wybierzemy najlepsze rozwiązanie dopasowane do Państwa potrzeb.

Informacje dotyczące opisu nieruchomości zostały przedstawione zgodnie z należytą wiedzą pośrednika oraz udostępnionymi mu dokumentami przez właściciela i mogą podlegać aktualizacji.
Treść niniejszego ogłoszenia nie stanowi oferty handlowej w rozumieniu Kodeksu Cywilnego, lecz ma charakter informacyjny.

Kontakt



Adam Ryszkowski

biuro@ryszkowski.nieruchomosci.pl

667686665

Ryszkowski Nieruchomości ul. Elizy Orzeszkowej 45/1, 22-400 Zamość