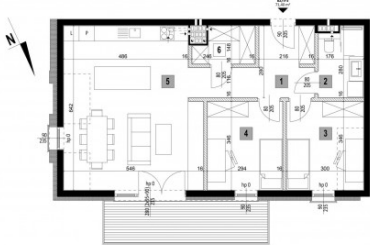


II p. 3-pokoje Osiedle Cegielnia Wólka Panieńska

RZUT MIESZKANIA **71,40m²**

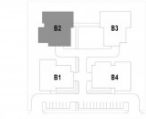
PIĘTRO II



RZUT KONDYGNACJI



PLAN OSIEDLA




Mieszkanie	B2/II-3
Powierzchnia użytkowa (p+st) (m ²)	71,40m ²
Powierzchnia podłóg (m ²)	2,50m ²
Powierzchnia łączna	74,30m ²
Liczba pokoi	3
Piętro	2
Powierzchnia dodatkowa	Balkon 11,20m²
Sugerowane zestawienie pomieszczeń:	
1. Korytarz	9,20m ²
2. Łazienka	4,70m ²
3. Pokój	10,40m ²
4. Pokój	10,30m ²
5. Salon/jednostka kuchenna	33,70m ²
6. Garderoba	3,10m ²

**RYSZKOWSKI
NIERUCHOMOŚCI**

Numer oferty	61
Typ transakcji	Sprzedaż
Cena	532 075 PLN
Powierzchnia	74.3 m²
Cena za m ²	7 161 PLN / m²
Liczba pokoi	3

Opis oferty

Dzień dobry,

Mam przyjemność przedstawić Państwu ofertę sprzedaży przestronnego 3-pokojowego mieszkania oznaczonego numerem B2/II-3 w stanie deweloperskim o powierzchni użytkowej 71,40 m² na przedmieściach Zamościa. Mieszkanie położone w miejscowości Wólka Panieńska na nowo powstającym Osiedlu Cegielnia.

Mieszkanie osadzone na 2 piętrze w nowoczesnym 3-kondygnacyjnym (dwupiętrowym) budynku.

Cechą inwestycji jest wysoki standard i świetna lokalizacja.

Mieszkanie składa się z:

- jasnego i ustawnego salonu z aneksem kuchennym o powierzchni 33,70 m²,
- dodatkowych dwóch niezależnych pokoi o powierzchni 10,30 m² i 10,40 m²,
- korytarza o powierzchni 9,20 m²,
- łazienki o powierzchni 4,70 m²,
- garderoby o powierzchni 3,10 m².

Powierzchnię dodatkową stanowi balkon 11,20 m².

Ogrzewanie podłogowe na całości mieszkania.

W mieszkaniu znajduje wysokiej klasy nowoczesny piec gazowy.

Zalety mieszkania:

- świetna lokalizacja, mieszkanie jest ustawne, duże możliwości aranżacji,
- osiedle zlokalizowane jest w cichej i spokojnej okolicy,
- w odległości 1,5 km znajduje się al. Jana Pawła II, sklepy typu LIDL, Carrefour, Galeria Lwowska, stacja paliw ORLEN czy Szpital Papieski,
- w odległości 5 km (10 min jazdy samochodem) znajduje się Starte Miasto, wpisane na listę UNESCO,
- dojazd do osiedla możliwy jest od ul. Kresowej oraz DK17 (odległość od DK17 to jedynie 700 m),
- obiekt wyróżnia się tradycyjną technologią, materiałami wysokiej jakości i elegancką, nowoczesną architekturą,
- w bryle budynku dodatkowo znajdzie się zamknięty garaż z ładowarką dla pojazdów elektrycznych na każdym stanowisku,
- możliwością zakupu miejsca garażowego w cenie 38 200 zł lub miejsca parkingowego naziemnego (zewnętrzne) w cenie 10 000 zł,
- w bryle budynku znajdują się również komórki lokatorskie w cenie 2 500 zł/m²,

- dojazd do osiedla z drogi publicznej asfaltowej,
- osiedle położone w sąsiedztwie zabudowy jednorodzinnej,
- na terenie osiedla dostępne będą miejsca parkingowe zewnętrzne oraz plac zabaw,
- mieszkanie zostanie oddane do Państwa dyspozycji w stanie deweloperskim do własnej aranżacji do końca grudnia 2024.

Przy zakupie pakietu: mieszkanie, miejsce postojowe/garażowe, komórka lokatorska przewidziany jest dodatkowy rabat na zakup mieszkania.

Zaciszne i spokojne miejsce dobre do całorocznego zamieszkania z dala od miejskiego zgiełku, ale w bardzo bliskiej odległości od centrum miasta. Idealne dla ludzi aktywnych zawodowo.

W ofercie posiadamy również propozycję mieszkań w innych metrażach i na innych kondygnacjach. Zainteresowanych zapraszam do kontaktu.

Oferta dostępna tylko w Naszym biurze.

Pracujemy 7 dni w tygodniu.

Telefon odbieram w godzinach 7-23, również w weekendy.

Zapraszam do kontaktu i rozmowy oraz na prezentację nieruchomości,
Adam Ryszkowski

tel. 667 686 665
Ryszkowski Nieruchomości

Planujesz zakup nieruchomości na kredyt? Poinformuj nas o tym.
Zajmujemy się pozyskiwaniem finansowania i z całą pewnością wybierzemy najlepsze rozwiązanie dopasowane do Państwa potrzeb.

Informacje dotyczące opisu nieruchomości zostały przedstawione zgodnie z należytą wiedzą pośrednika oraz udostępnionymi mu dokumentami przez właściciela i mogą podlegać aktualizacji.
Treść niniejszego ogłoszenia nie stanowi oferty handlowej w rozumieniu Kodeksu Cywilnego, lecz ma charakter informacyjny.

Kontakt



Adam Ryszkowski

biuro@ryszkowski.nieruchomosci.pl

667686665

Ryszkowski Nieruchomości ul. Elizy Orzeszkowej 45/1, 22-400 Zamość